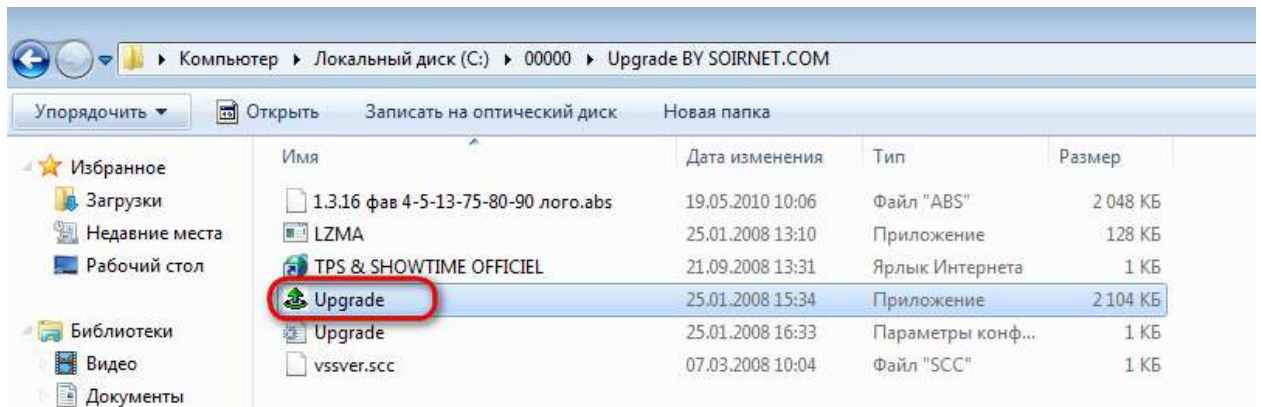
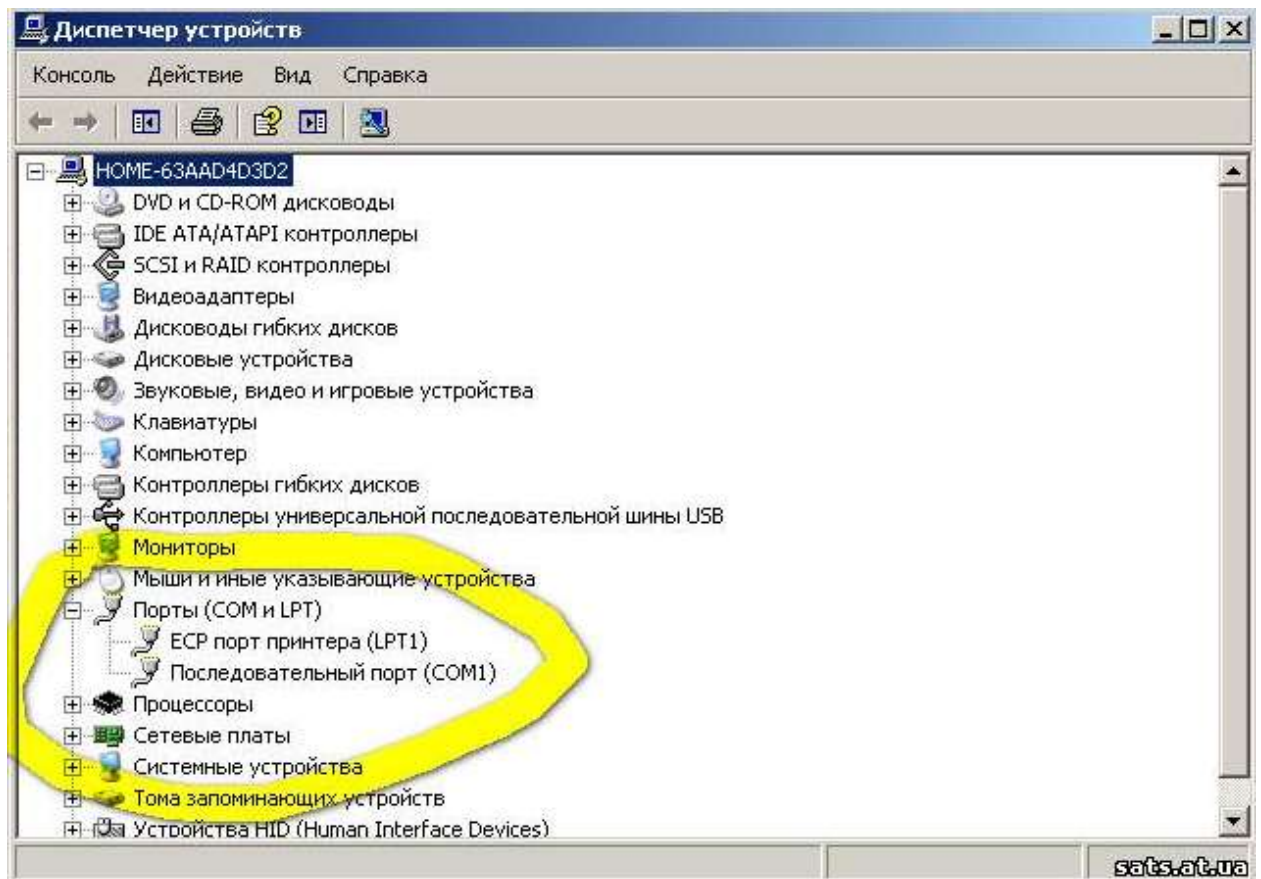


Тюнер **ВЫКЛЮЧЕН**

Запускаем



В диспетчере устройств смотрим порт

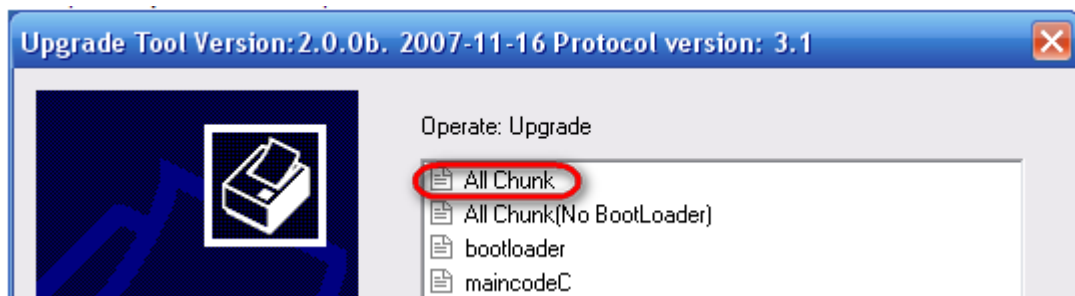


Выбираем порт

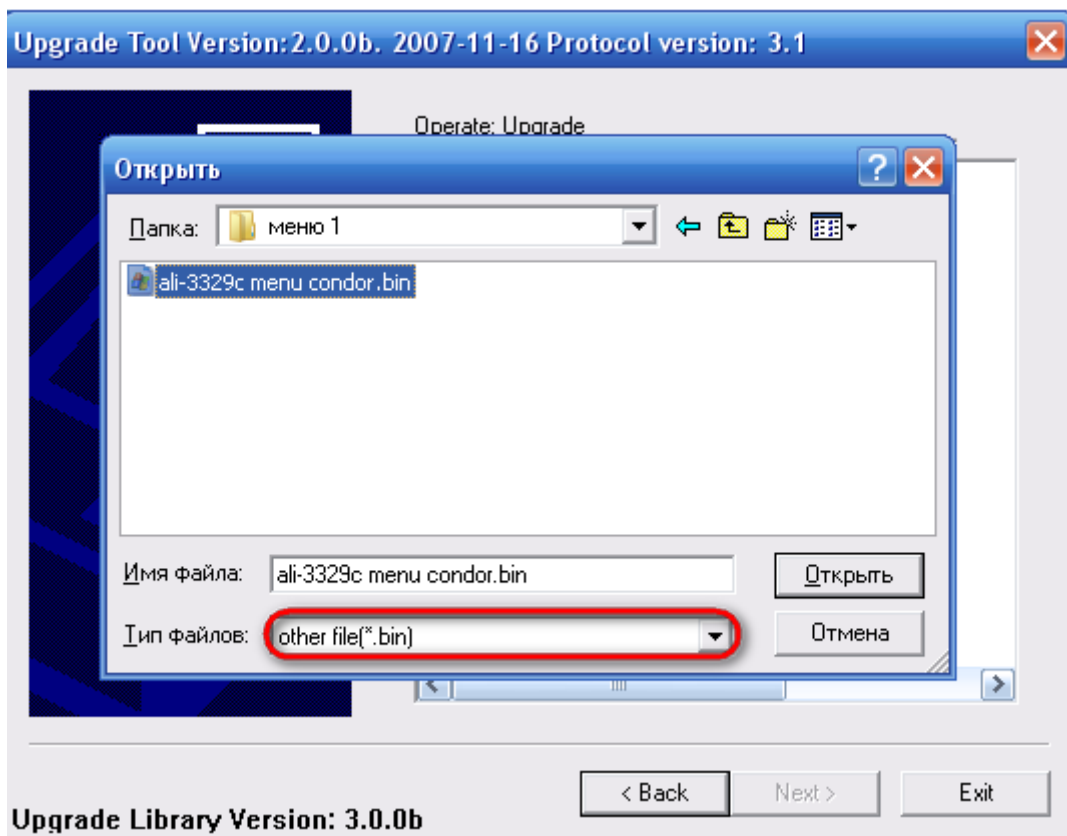


Жмем **Connect** и включаем тюнер

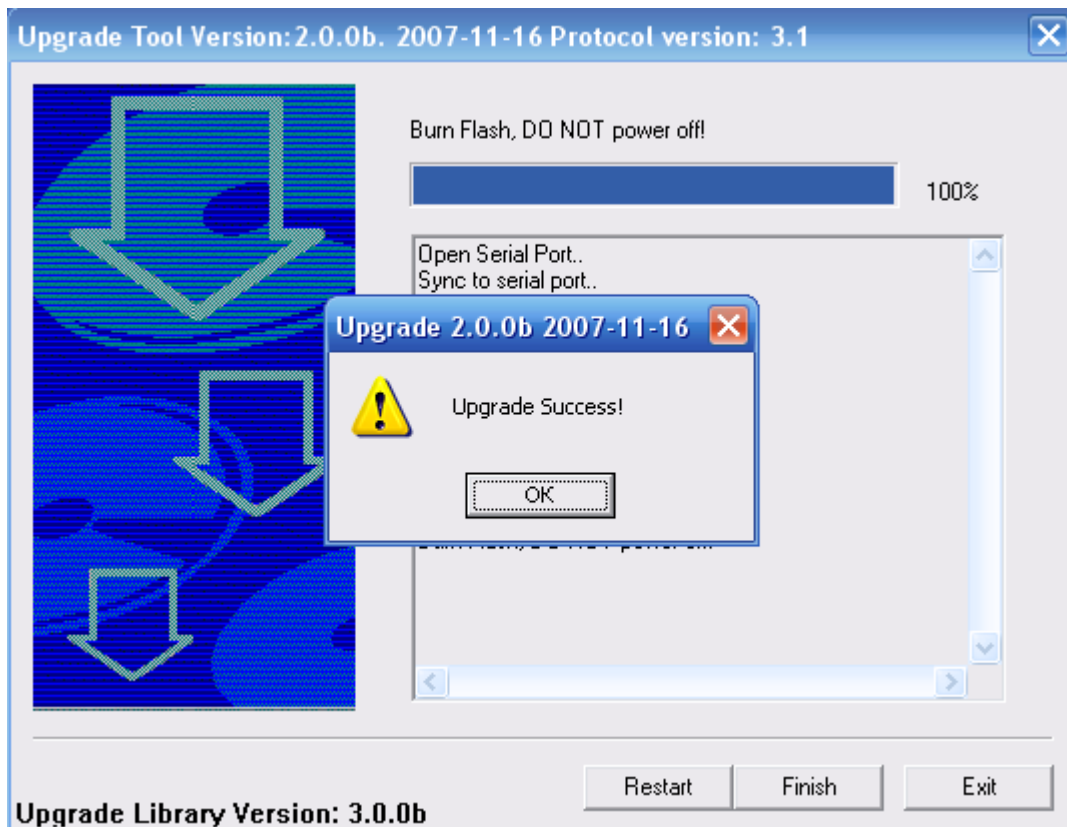
Жмём правой кнопкой по первому пункту (если его не видно (иногда скрывается заставкой программы) – просто клацнуть на заставке в том месте где он должен быть)



Выбрать тип файла abs



Жмём **NEXT** и ждём.



Отсоединяем тюнер и ВСЁ.